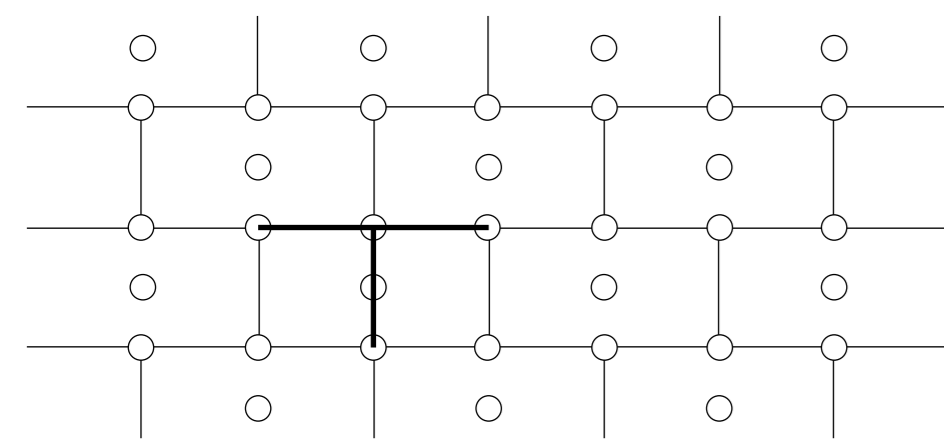


Qualora sia necessaria la tassellatura, prima di iniziare i lavori occorre definire lo schema di tassellatura.

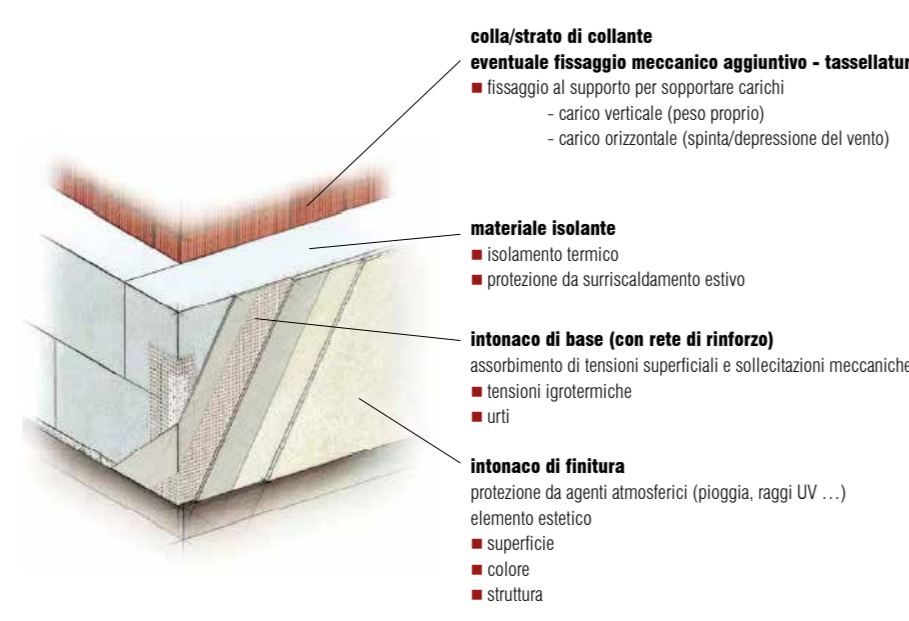


Schema a T

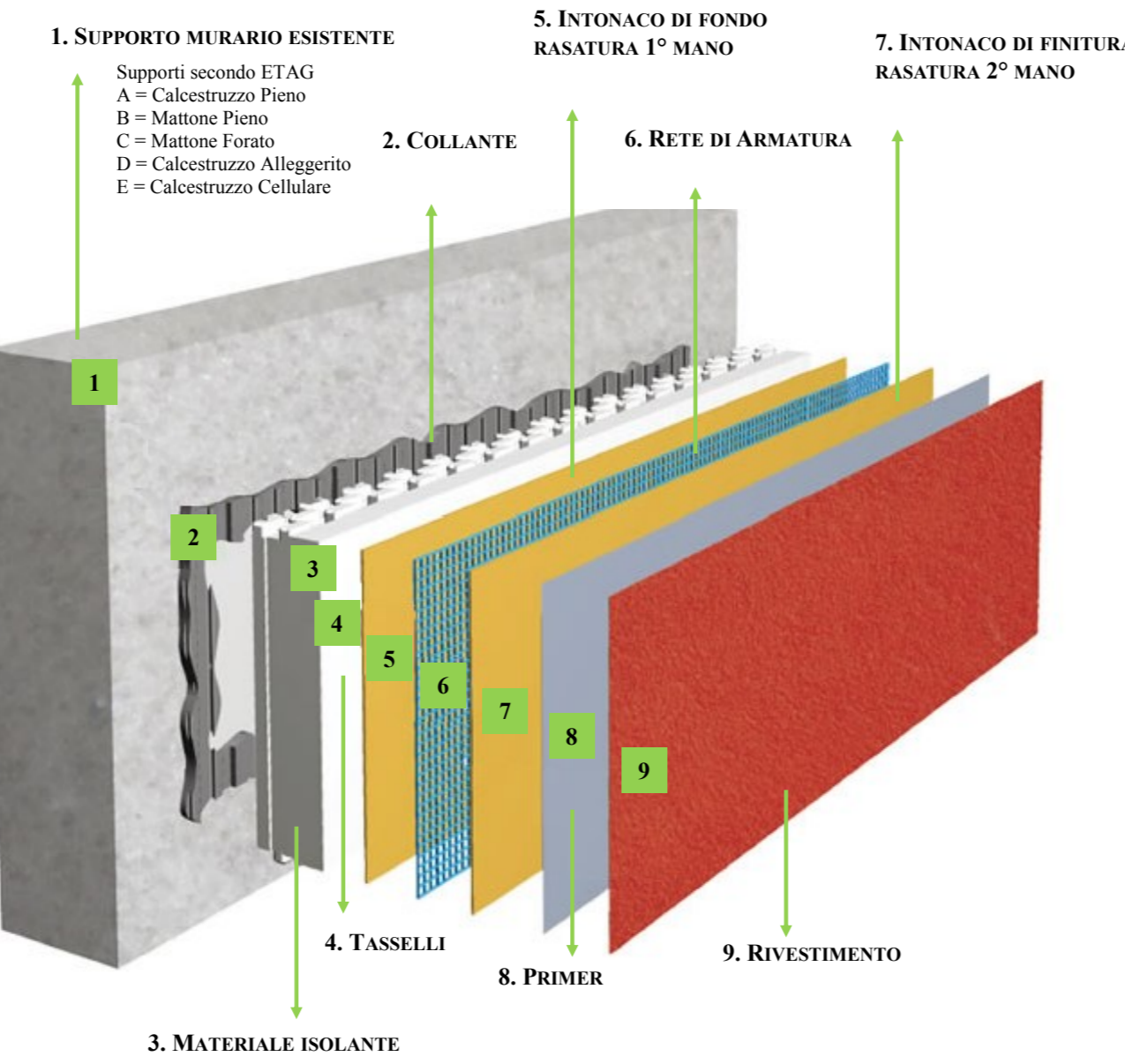
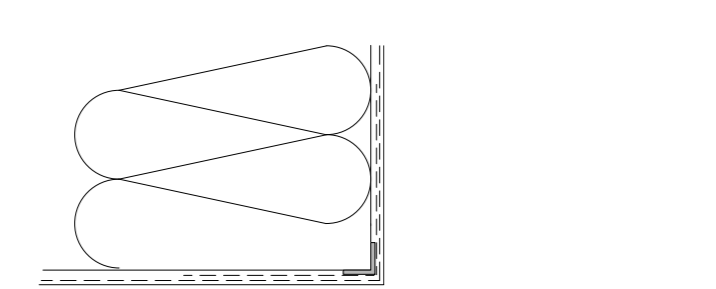
Nello schema a T un tassello è posto al centro di ogni pannello e un altro ad ogni incrocio dei giunti: questo schema è consigliato per l'applicazione dei pannelli in EPS e in PU.

materiale cappotto s = 10 cm

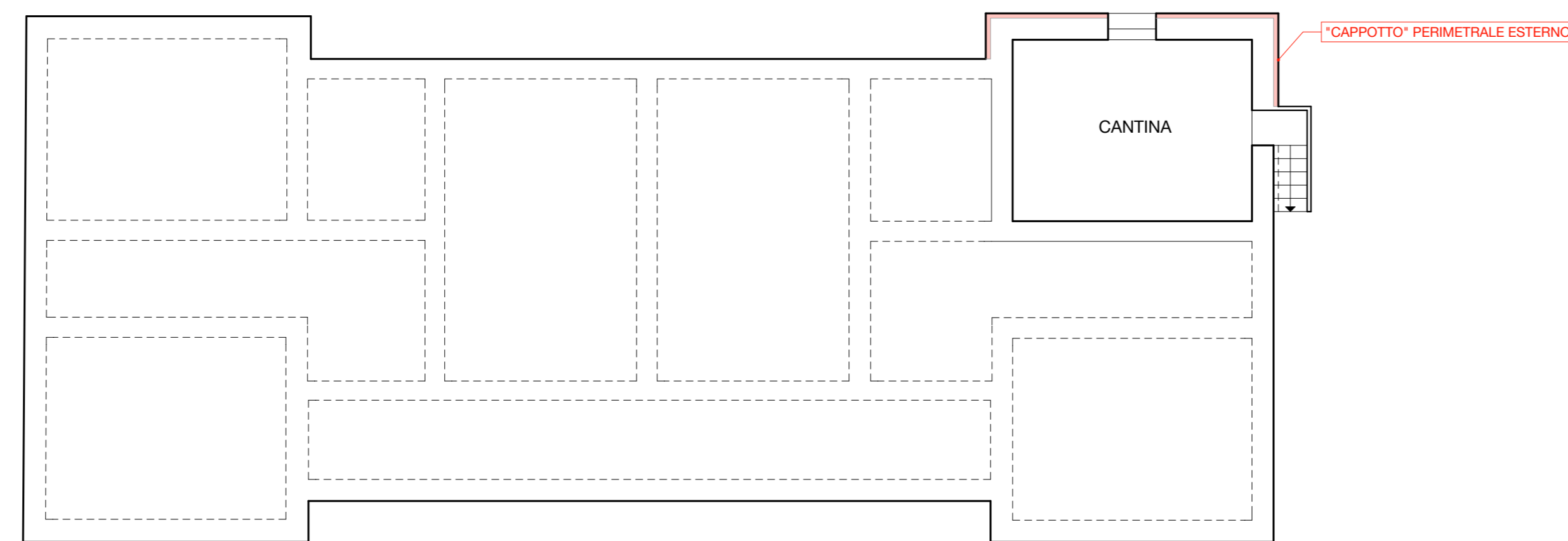
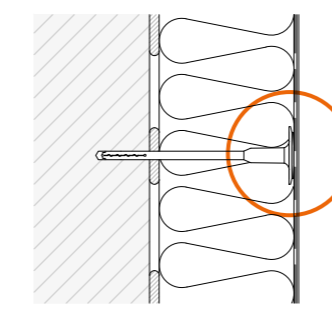
Isolante EPS grigio
Lastre in polistirene espanso, additivato con grafite per isolamento termico



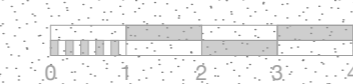
In caso di utilizzo di profili per la protezione degli spigoli con rete in fibra di vetro sovrapposta e di angoli con rete, si deve applicare l'intonaco di fondo nella stessa larghezza della striscia di rete prevista in modo che il profilo angolare e la striscia di rete vengano annegate in esso.



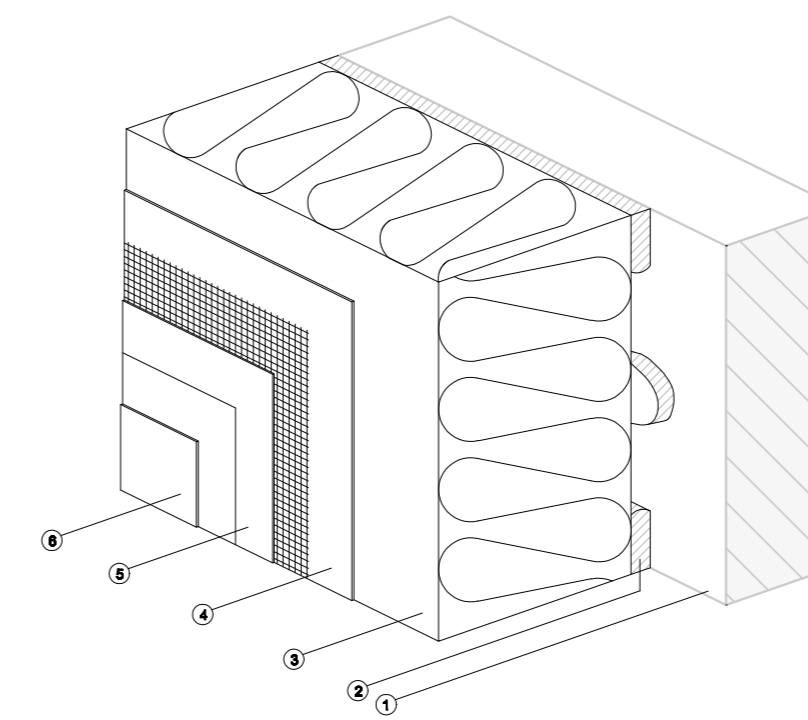
10.3.5. INSERIMENTO DEI TASSELLI
I tasselli possono essere inseriti solo quando il collante è completamente essiccato.
■ I tasselli devono essere inseriti a filo con l'isolante.
■ Il pieno del tassello viene inserito a percussione o ad avvitamento, in base al tipo di tassello.
■ Verificare il corretto fissaggio del tassello.
■ Rimuovere i tasselli piangenti o allentati (con scarsa tenuta). Inserire poi un nuovo tassello, non utilizzando lo stesso foro. I fori visibili devono essere riempiti con isolante/schiama.



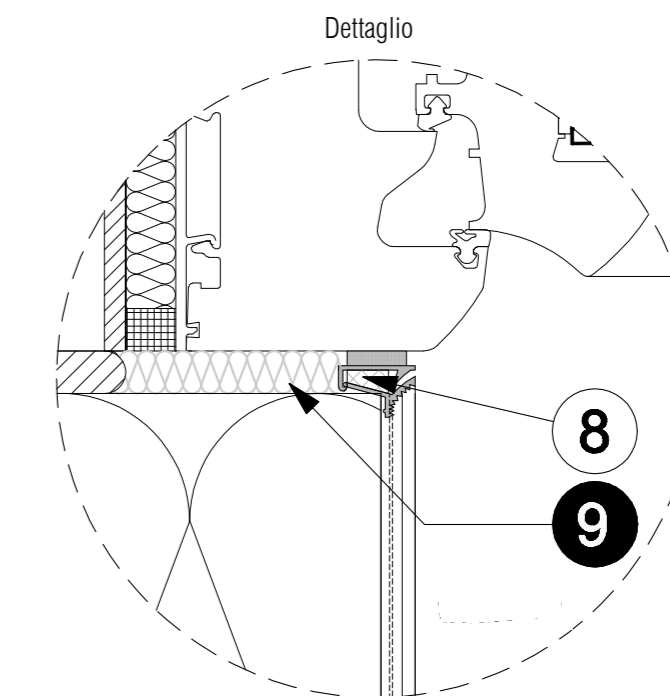
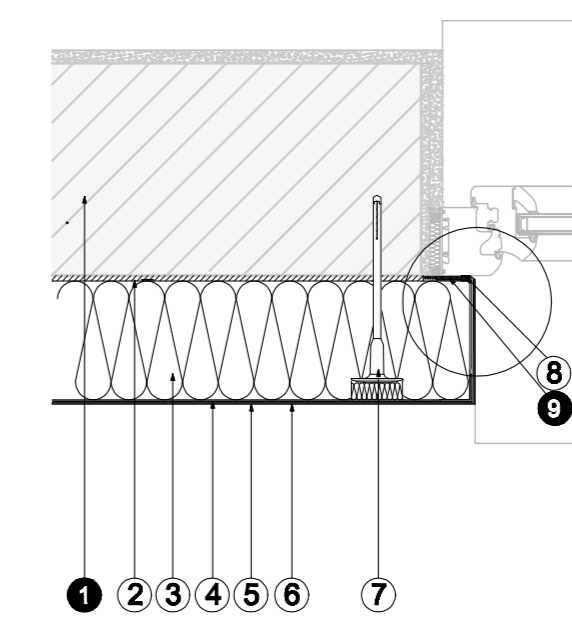
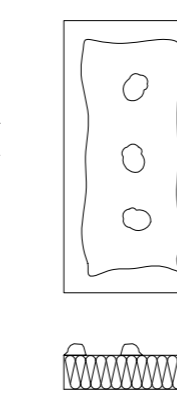
PIANTA PIANO TERRA 1:100



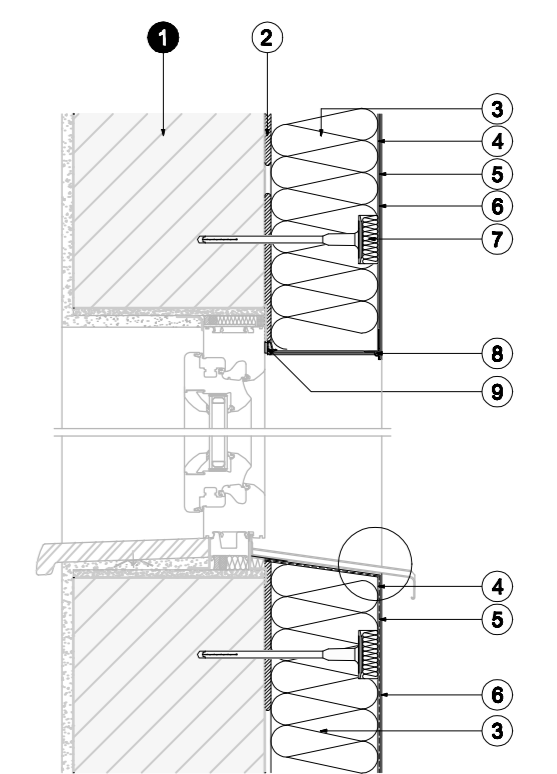
INCOLLAGGIO CON IL METODO A CORDOLO PERIMETRALE E PUNTI



Nota:
Può essere necessario un fissaggio meccanico aggiuntivo per il Sistema di Isolamento a Cappotto, a seconda del tipo di supporto.



- Legenda
1. Struttura della parete
 2. Collante
 3. Pannelli isolanti (EPS/PU/MW)
 4. Rasatura armata
 5. Primer (dipendente dal Sistema)
 6. Rivestimento di finitura a intonaco
 7. Fissaggio del Sistema (rondella/a filo)
 8. Profilo di raccordo alla finestra
 9. Materiale isolante

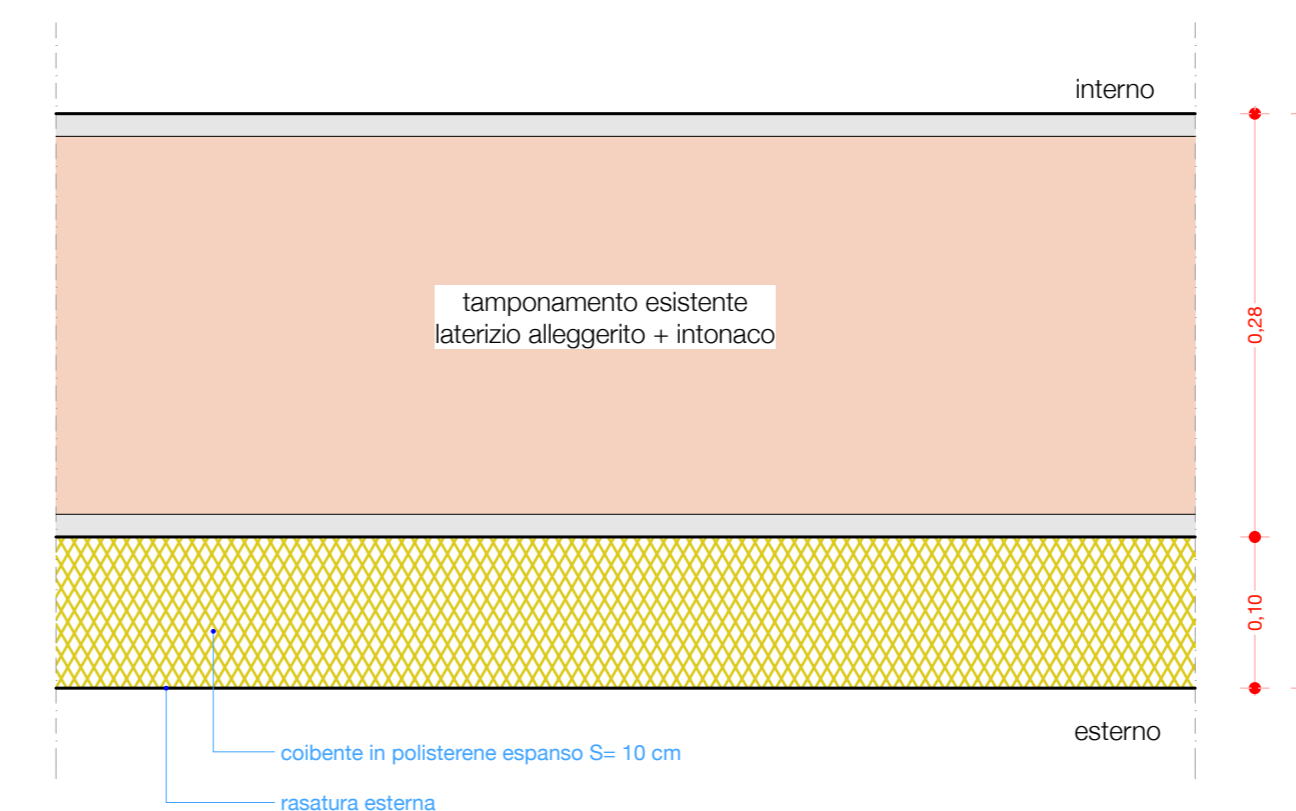
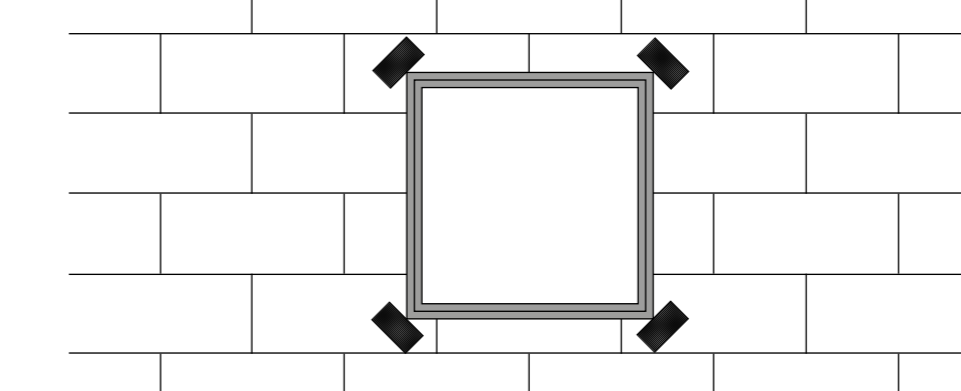


- Legenda
1. Struttura della parete
 2. Collante
 3. Pannelli isolanti (EPS/PU/MW)
 4. Rasatura armata
 5. Primer (dipendente dal Sistema)
 6. Rivestimento di finitura a intonaco
 7. Fissaggio del Sistema (rondella/a filo)
 8. Gocciolo
 9. Profilo di raccordo alla finestra

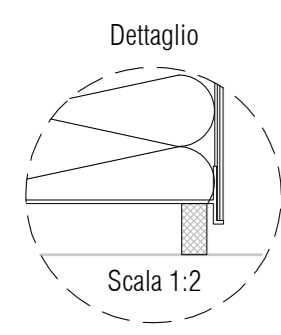
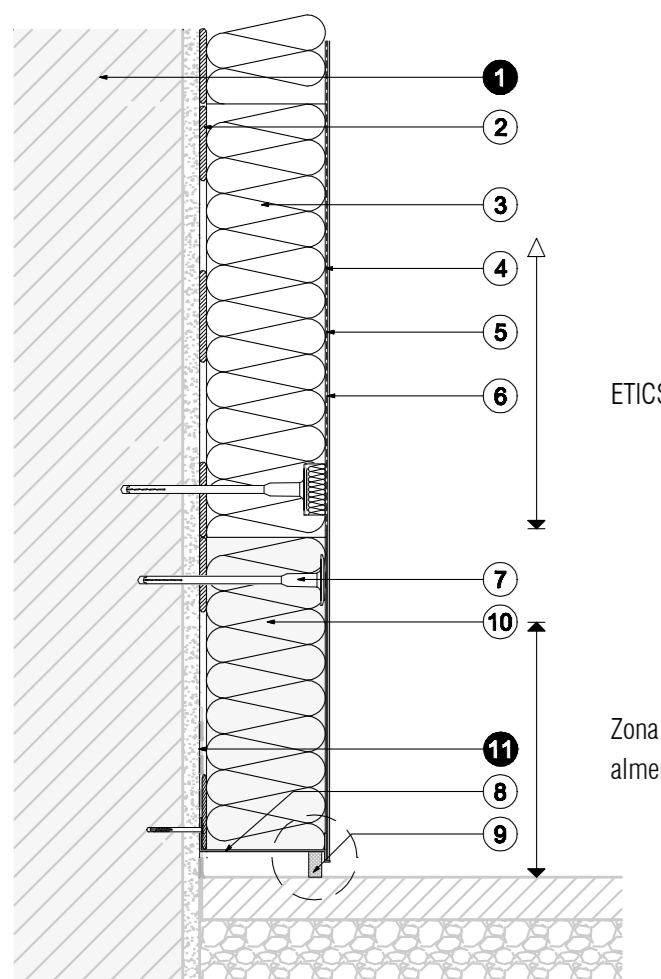
Agli angoli di porte e finestre è necessario inserire reti di armatura diagonali da applicare nell'intonaco di fondo prima dell'applicazione della rasatura armata e da fissare in modo che i bordi delle strisce si trovino direttamente sull'angolo con inclinazione di circa 45°.

Le strisce di rete hanno normalmente una dimensione di ca. 200 x 300 mm.

È ammesso l'uso di reti pronte, presagomate.



PARTICOLARE CAPPOTTO ESTERNO TIPO CP 01 1:5



N.B.: Oggetto dell'appalto è «la ristrutturazione/manutenzione di edificio singolo, mediante l'uso di materiali e tecniche a ridotto impatto ambientale durante il ciclo di vita dell'opera (C.P.V.: 45454000-4 Lavori di ristrutturazione) ovvero conformi al decreto del Ministro dell'ambiente della tutela del territorio e del mare del 11/10/2017, pubblicato nella Gazzetta Ufficiale n. 259 del 06/11/2017»